

MWK-Zone Utrecht

Het Merwedekanaal (MWK-Zone) in Utrecht wordt flink veranderd.

In dit gebied zijn verschillende deelgebieden. Deelgebied 4, 5 en 6 mocht ons leerjaar mee aan de gang. Academie van de Stad en de gemeente Utrecht kwamen naar het HKU om een samenwerking aan te gaan.

De opdracht die ik had gekozen, was een informatiepaviljoen.

In dit informatiepaviljoen wil ik een time-laps laten zien, van verleden tot heden.

Deze time-laps laat zien welke veranderingen en toepassingen in het gebied zijn gedaan of worden gedaan. Zo krijgen de mensen/bezoekers een beeld van hoe het vroeger, nu en in de toekomst wordt.

De eisen:

- Wat je er in verteld of laat zien is vrij.
- Het moet in deelgebied 4, 5 of 6 geplaatst worden.
- Het moet toegankelijk zijn voor mensen van buiten af en bewoners van dit gebied.

Mijn informatiepaviljoen is geïnspireerd op een lotus bloem.

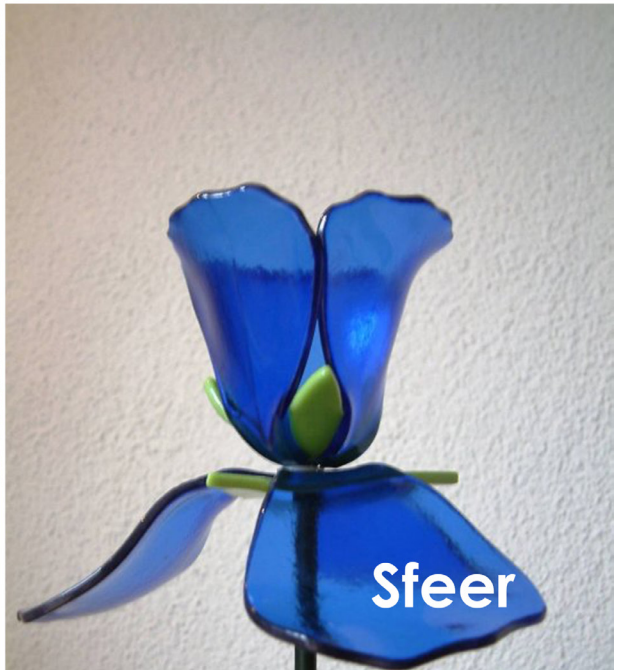
Het open en dicht gaan van een lotus bloem was te letterlijk.

Daarom heb ik een paviljoen gemaakt, die open en dicht gedraaid kan worden.

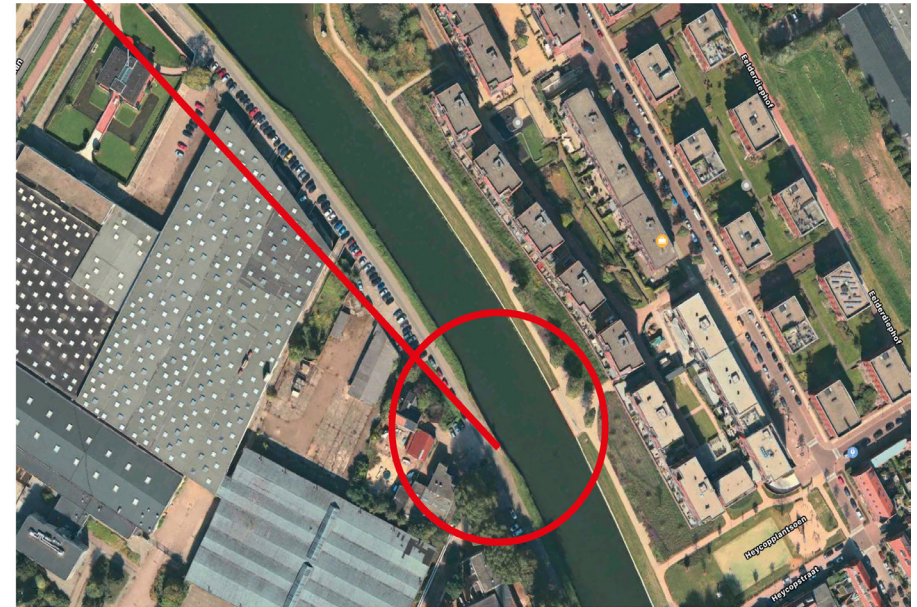
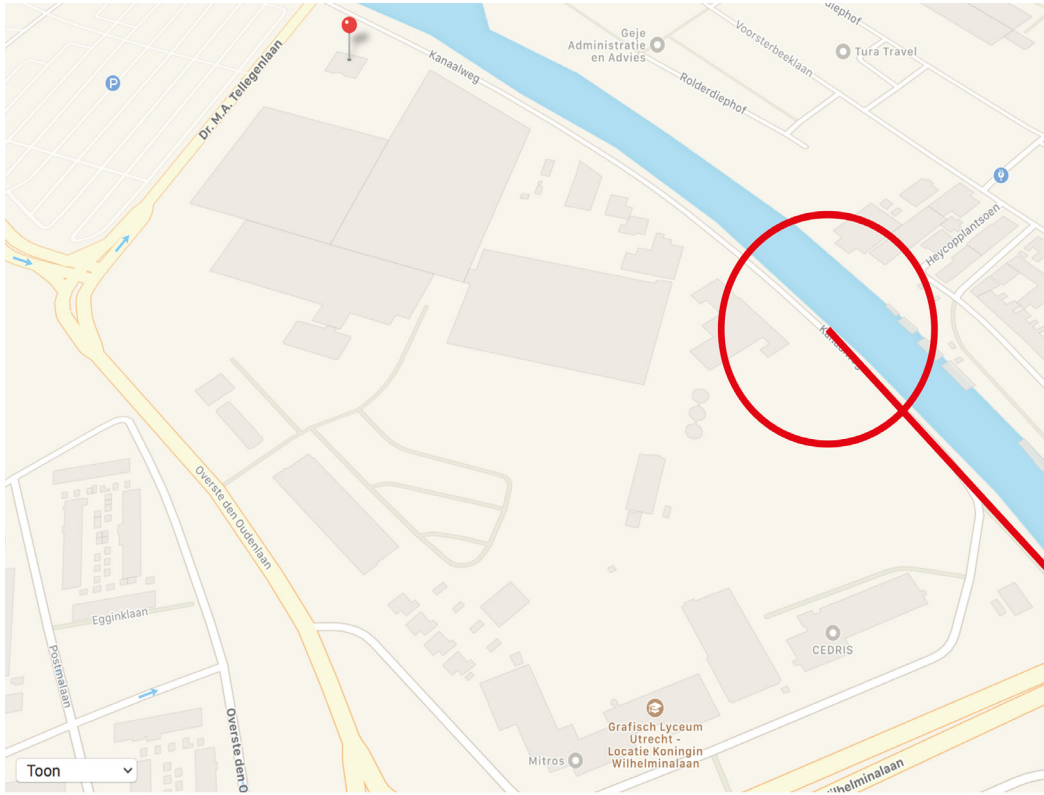
Is het gebouw 's avonds gesloten, dan draait het gebouw dicht.

Is het gebouw 's ochtends en overdag geopend, is het opengedraaid.

Concept



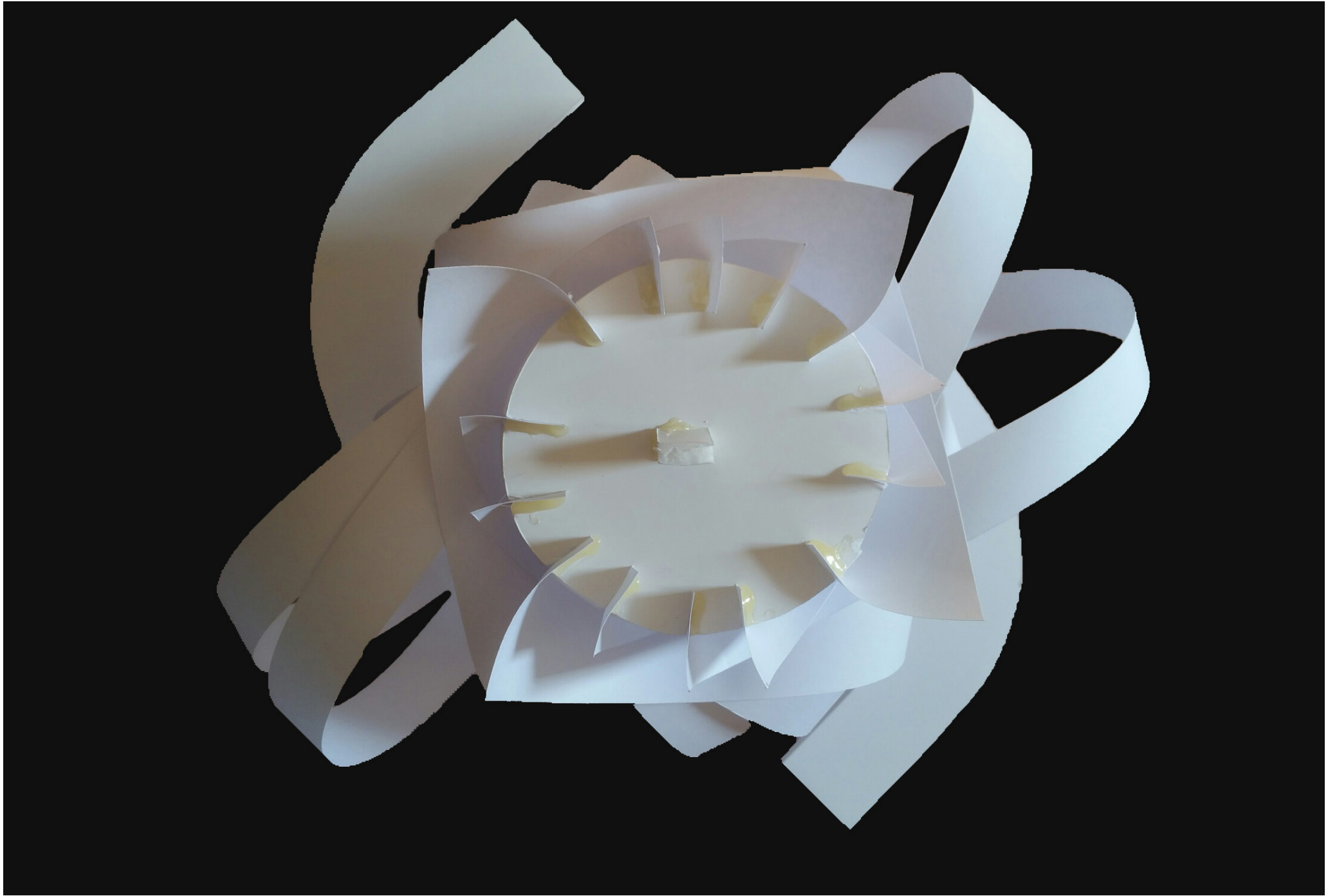
Locatie keuze

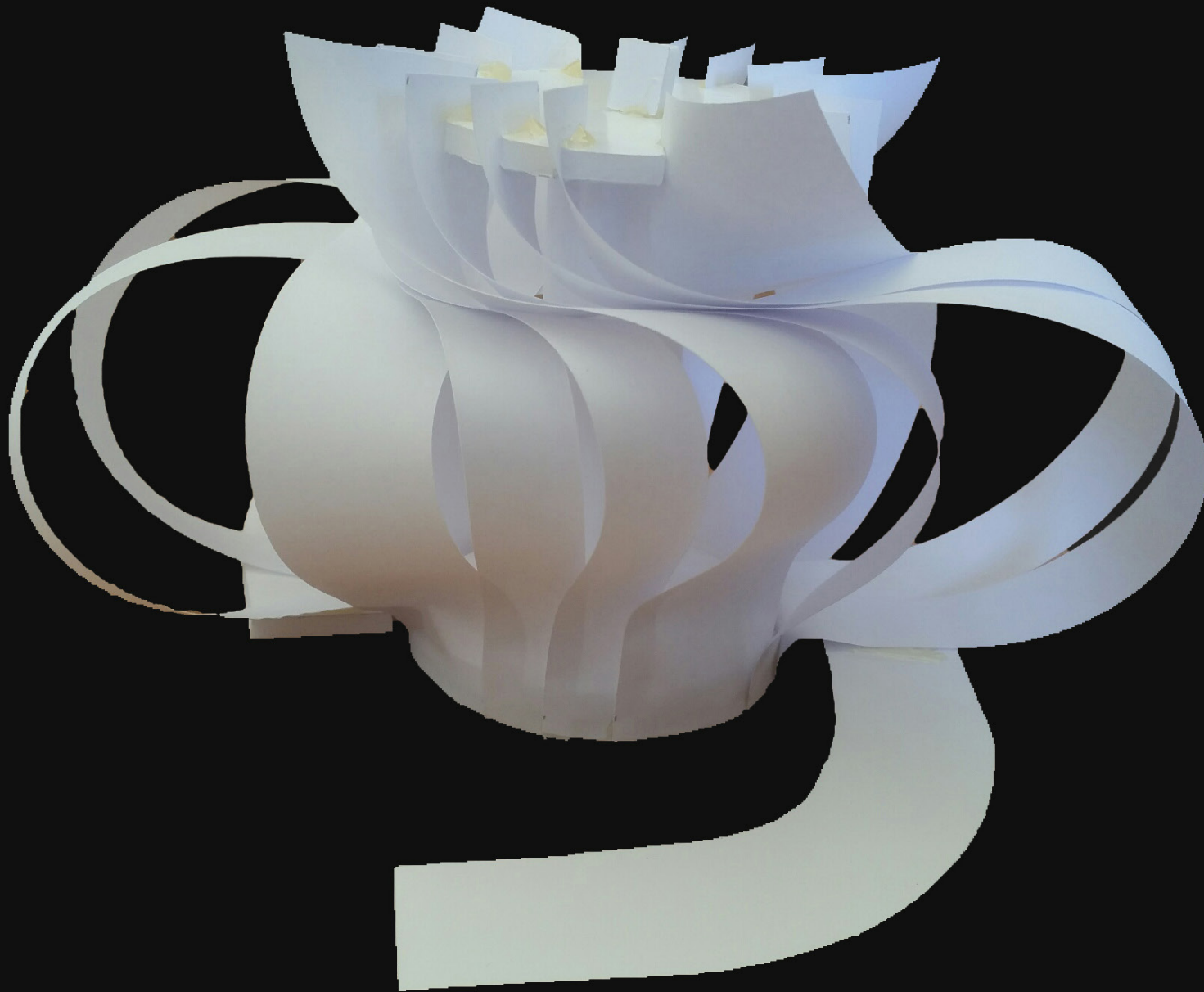


Deelgebied 4:
Schoorstenen zijn monumentaal.
Moeten blijven staan.

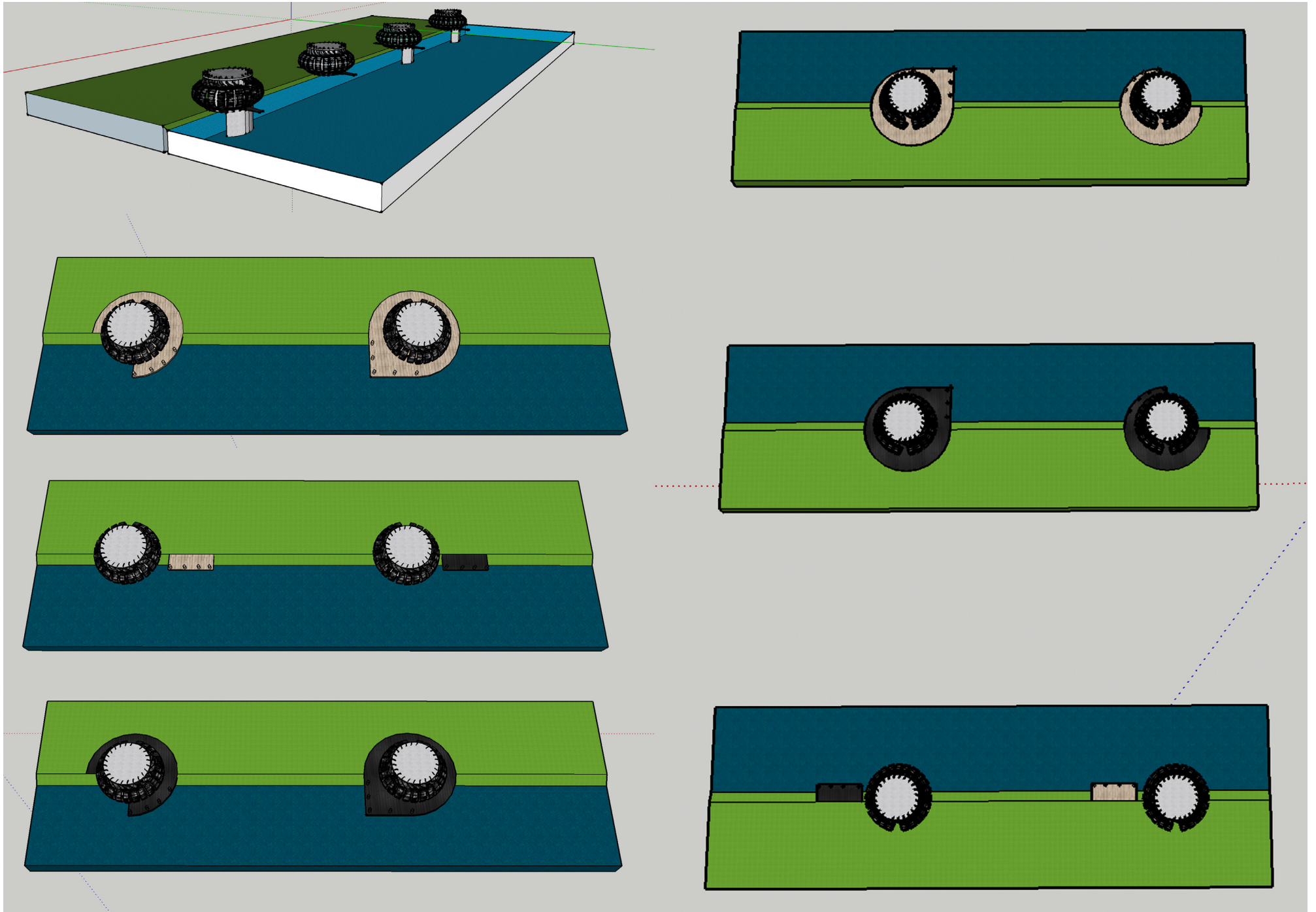
Braak liggend terrein ernaast is een optie voor mijn project.
Ligt redelijk aan de rand, perfect voor een infirmatiepunt





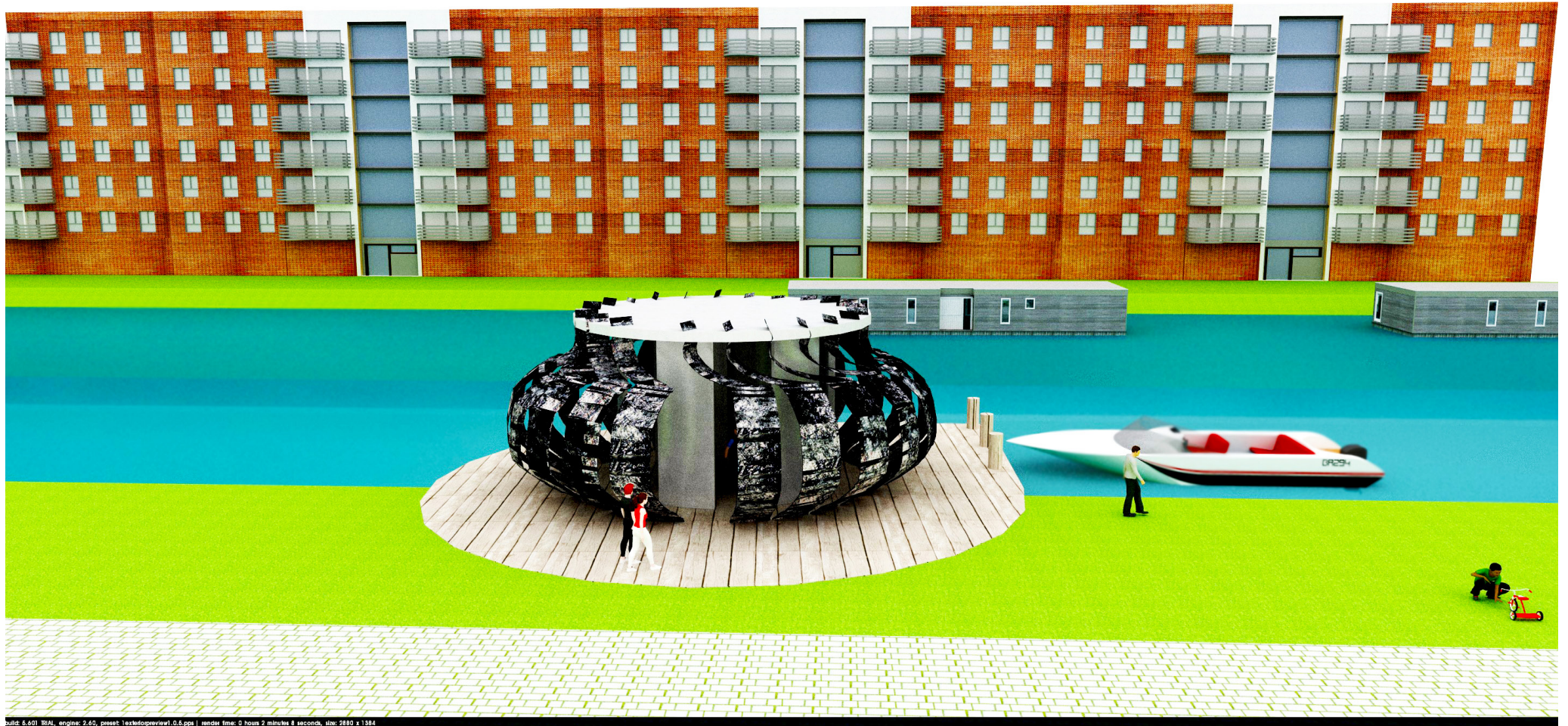


Vormstudie

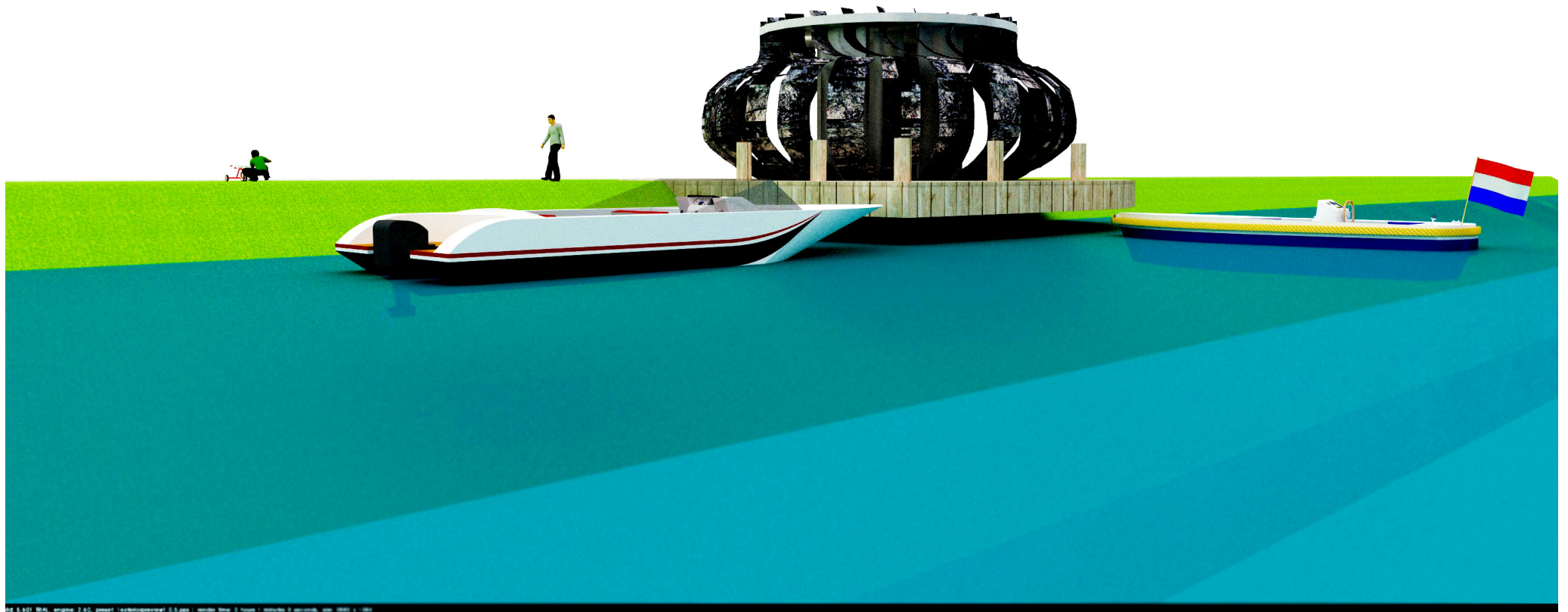






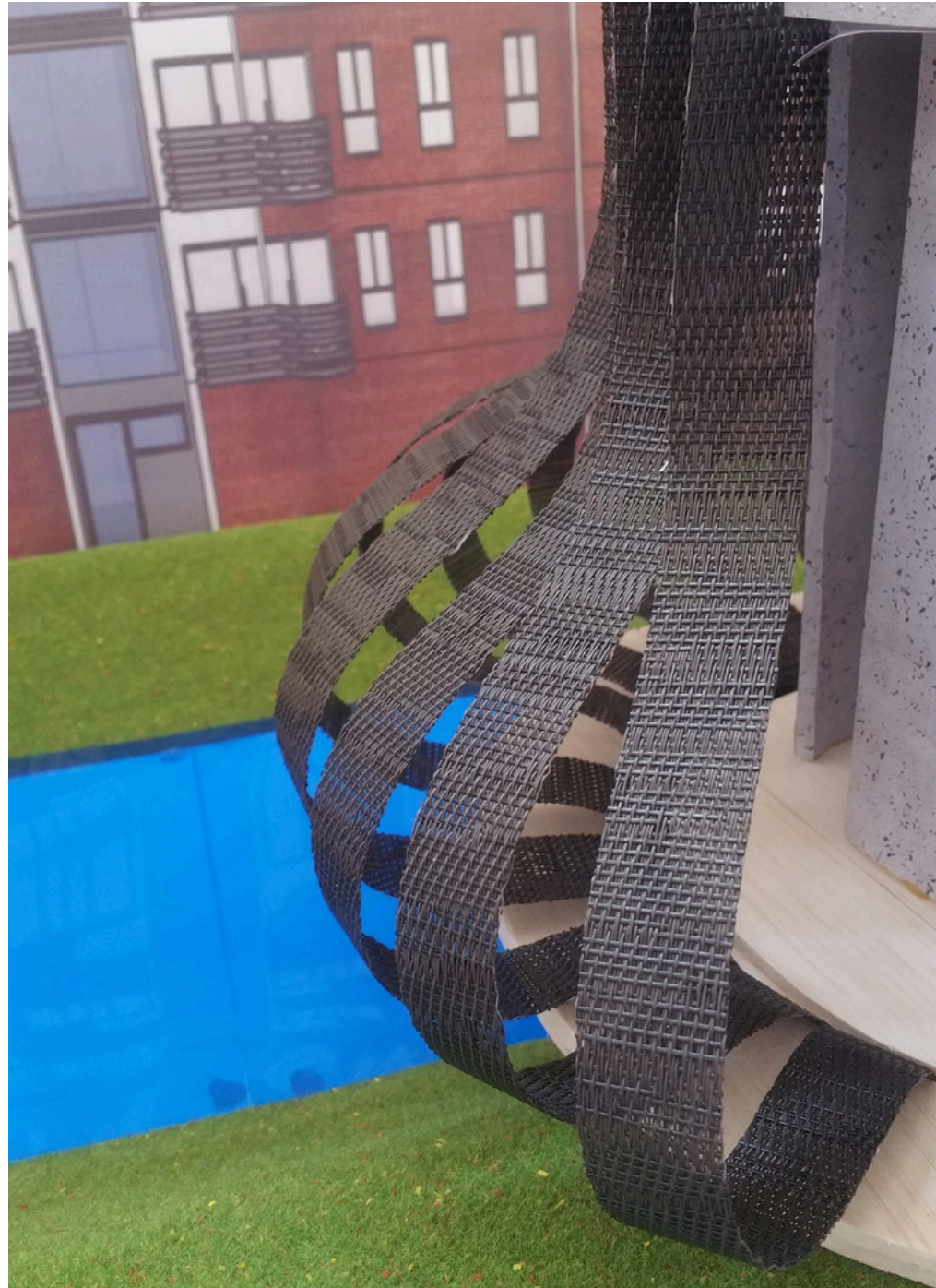








Maquette definitief ontwerp



Maquette definitief ontwerp

