

Trajectum College Overvecht

De leerlingen van het Trajectum College zijn hun aula zat.

Het is ook niet echt een fijne plek om pauze te houden. Er staan maar een paar picknick tafels, de leerlingen zitten groot en deels op de trap. De vloer is het meeste waar de leerlingen zich aan ergeren. Die is namelijk knal oranje. Dit reflecteert tegen het plafond. Waardoor de ruimte kleiner oogt, dan dat het is.

De eisen:

- Een andere kleur vloer.
- Meer zitplekken.
- Geen standaard aula, maar een creatieve aula.

Voor dit project heb ik nieuwe zitelementen ontworpen. Deze vormen zijn terug te vinden aan de buitenkant van de school. Zo betrek je buiten naar binnen. De nieuwe zitelementen worden gemaakt van het materiaal: QM Foam. Dit is een materiaal wat makkelijk schoon te maken en houden is, het materiaal is redelijk licht en is in alle kleuren te verkrijgen. Zo kunnen de leerlingen hun eigen zitgroep creëren. Wil je een grote groep, zet je veel elementen bij elkaar. Wil je een kleine groep, zet je er minmder bij elkaar. De vloer wordt neutraal grijs, een gietvloer. Dit kan gemakkelijk over de bestaande vloer heen.

Ook heb ik nieuwe lichtelementen toegepast. De tl balken vervangen voor spotjes. En de grote hanglampen vervangen voor pendantlampen. De Trajectum College kleuren zijn paars, roze en groen. Deze laat ik terug komen in de zitelementen.









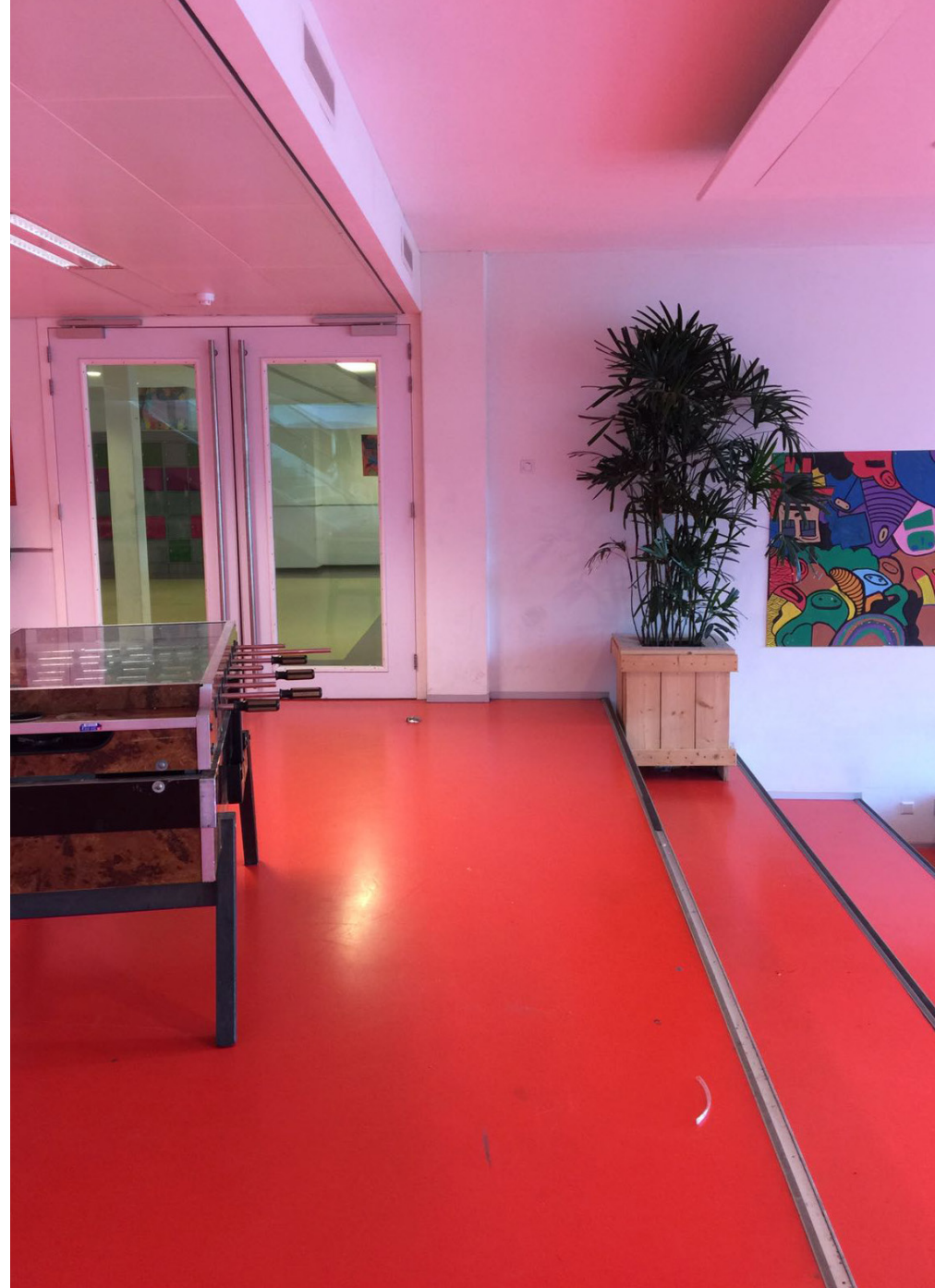




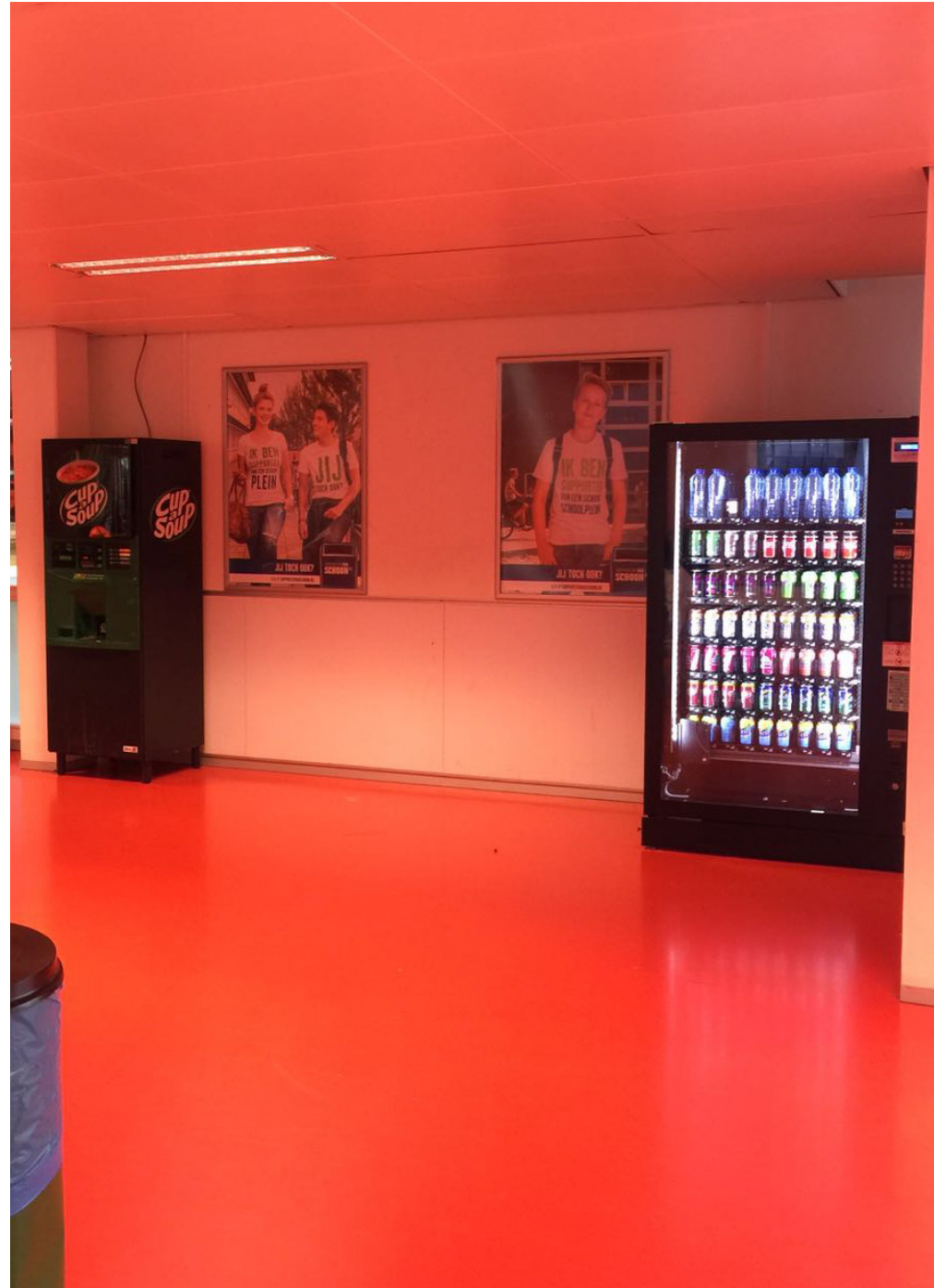




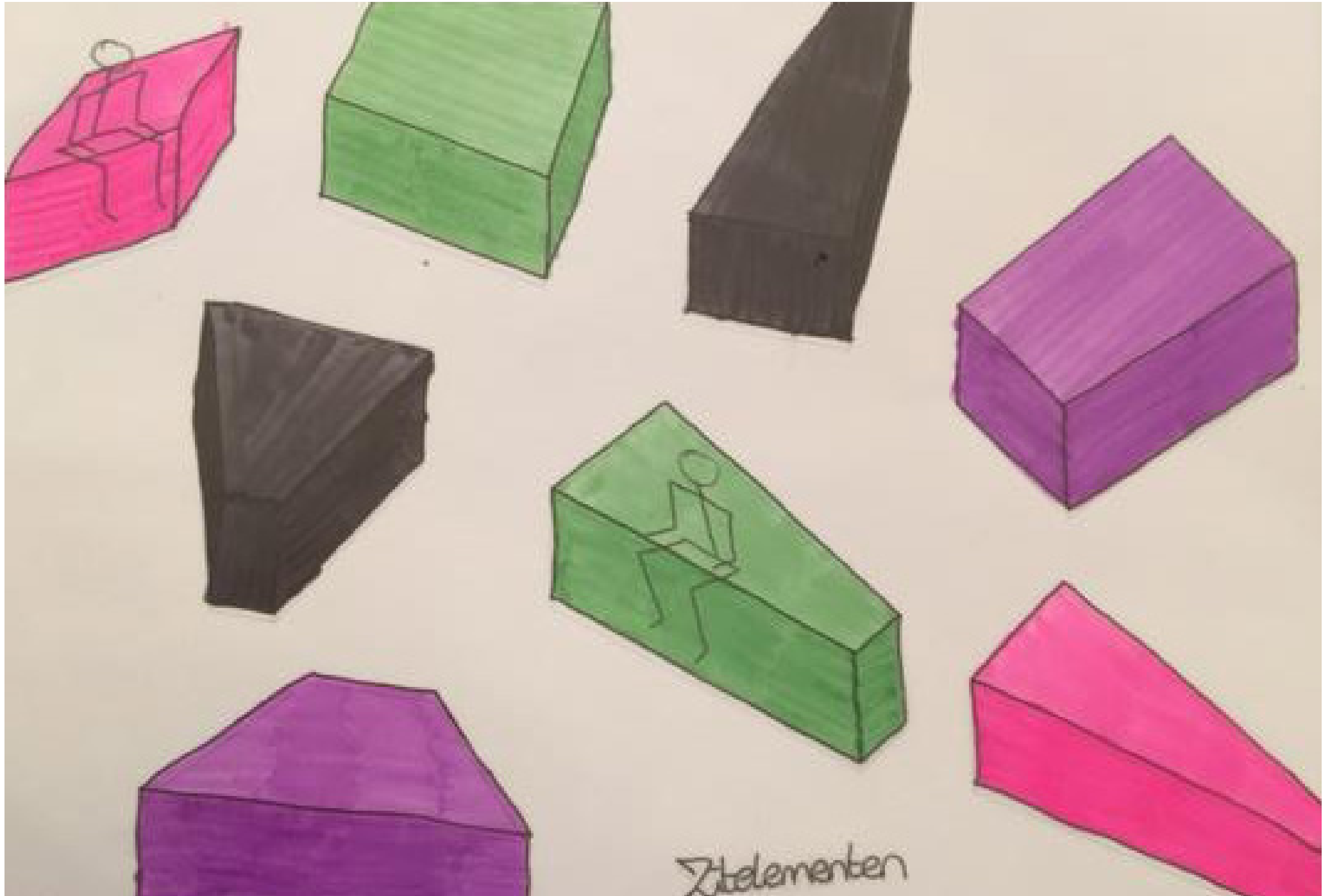
Trajectum College Overvecht binnenkant

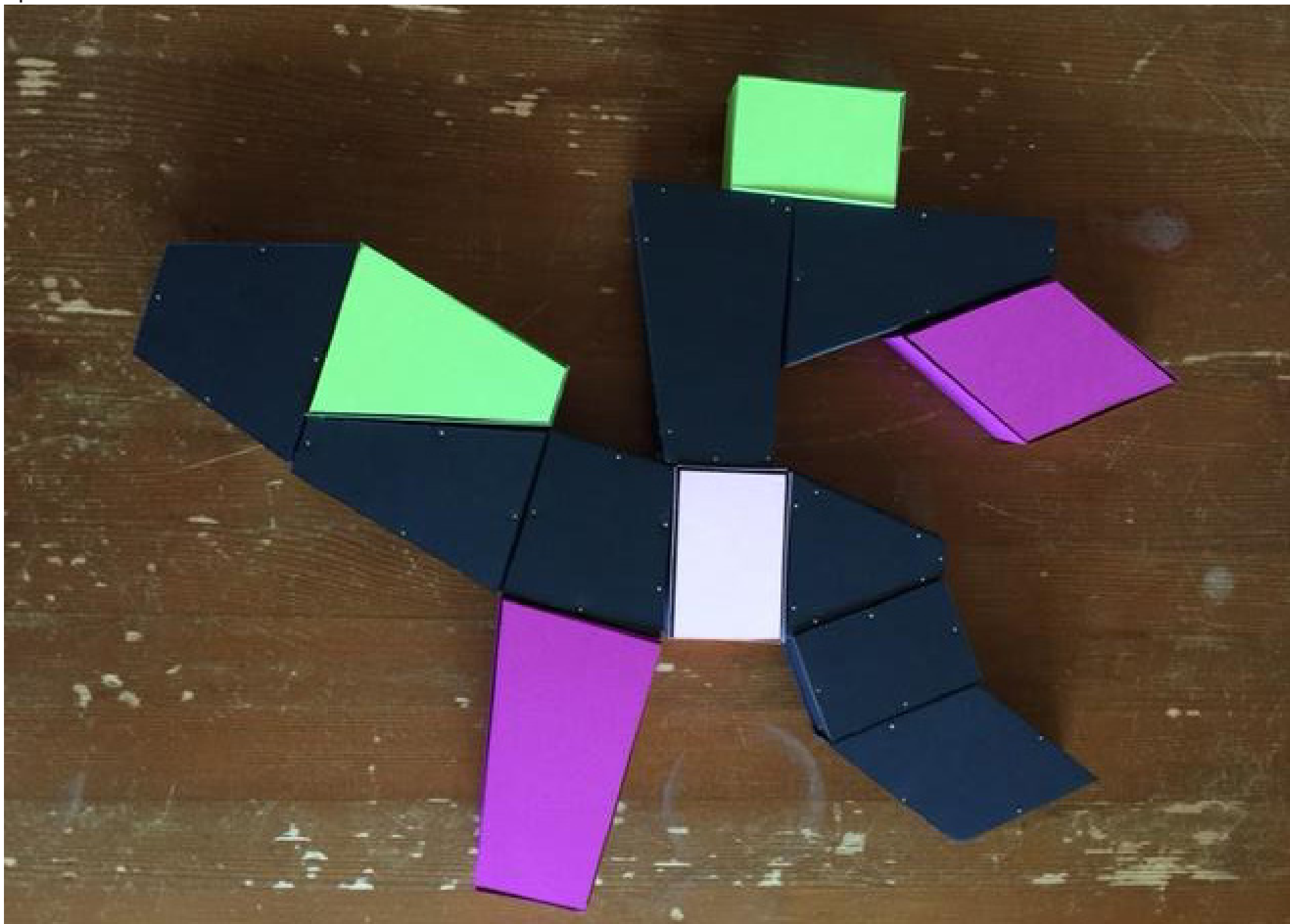


Trajectum College Overvecht binnenkant



Concept zitelementen



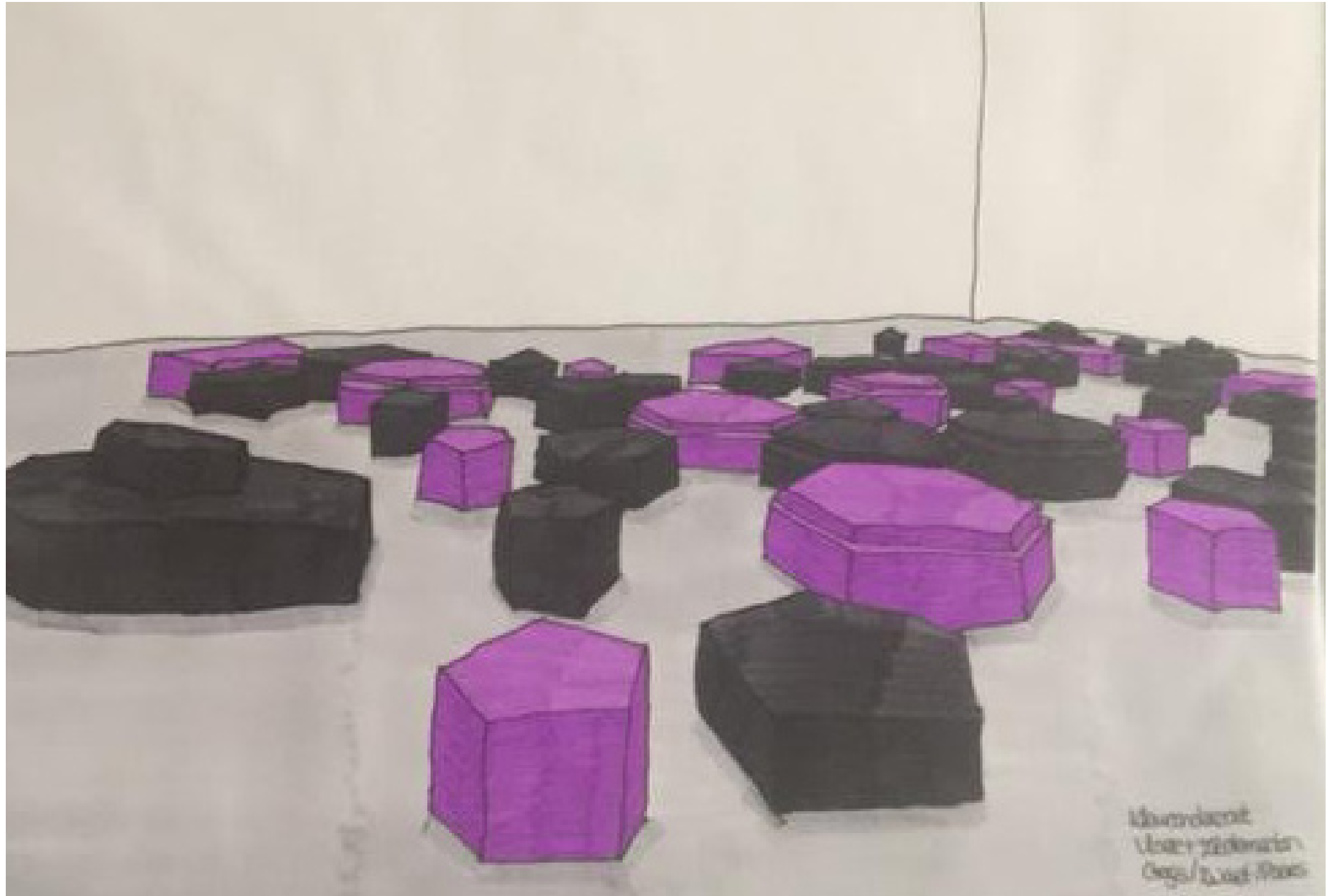


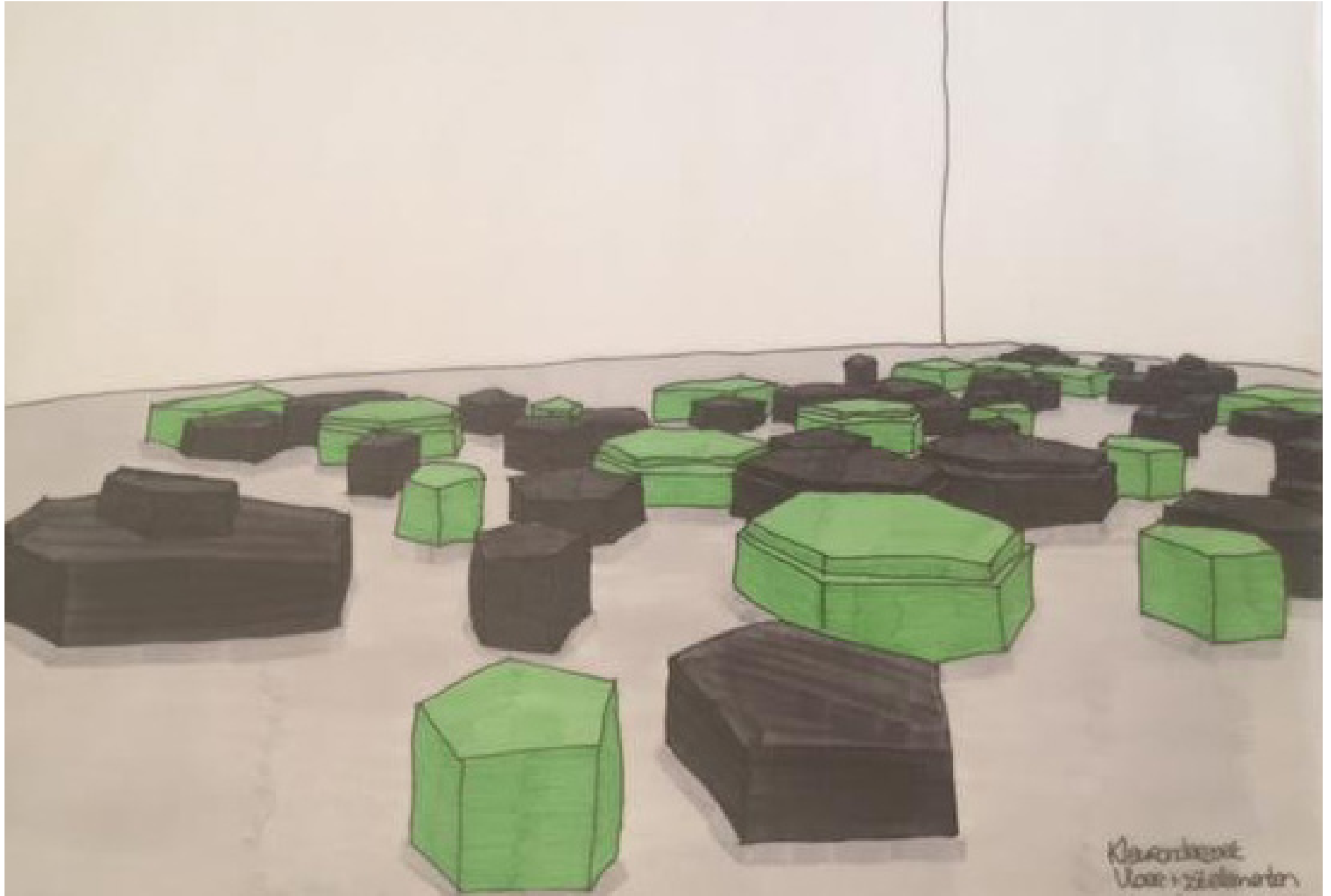


Kleuronderzoek

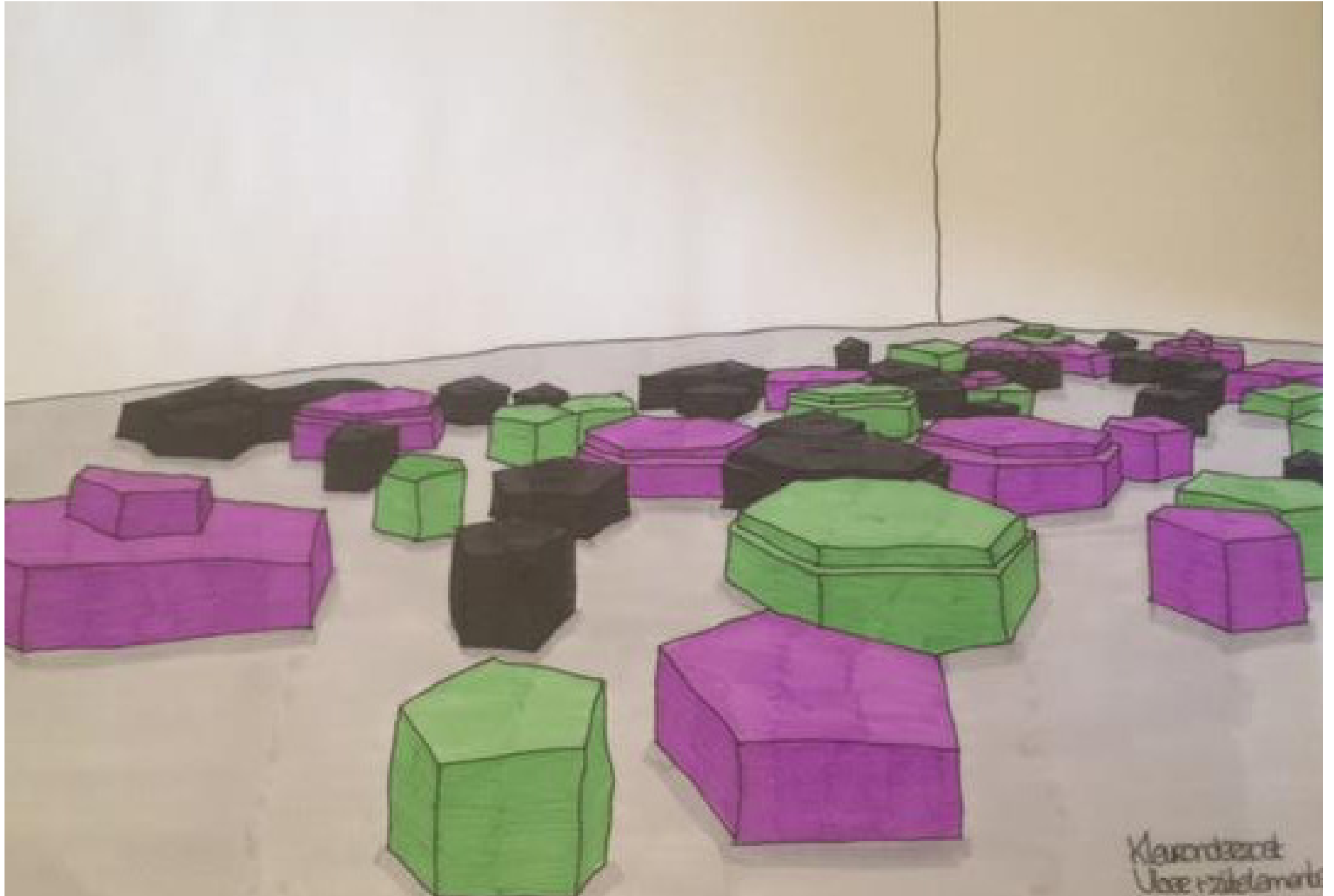


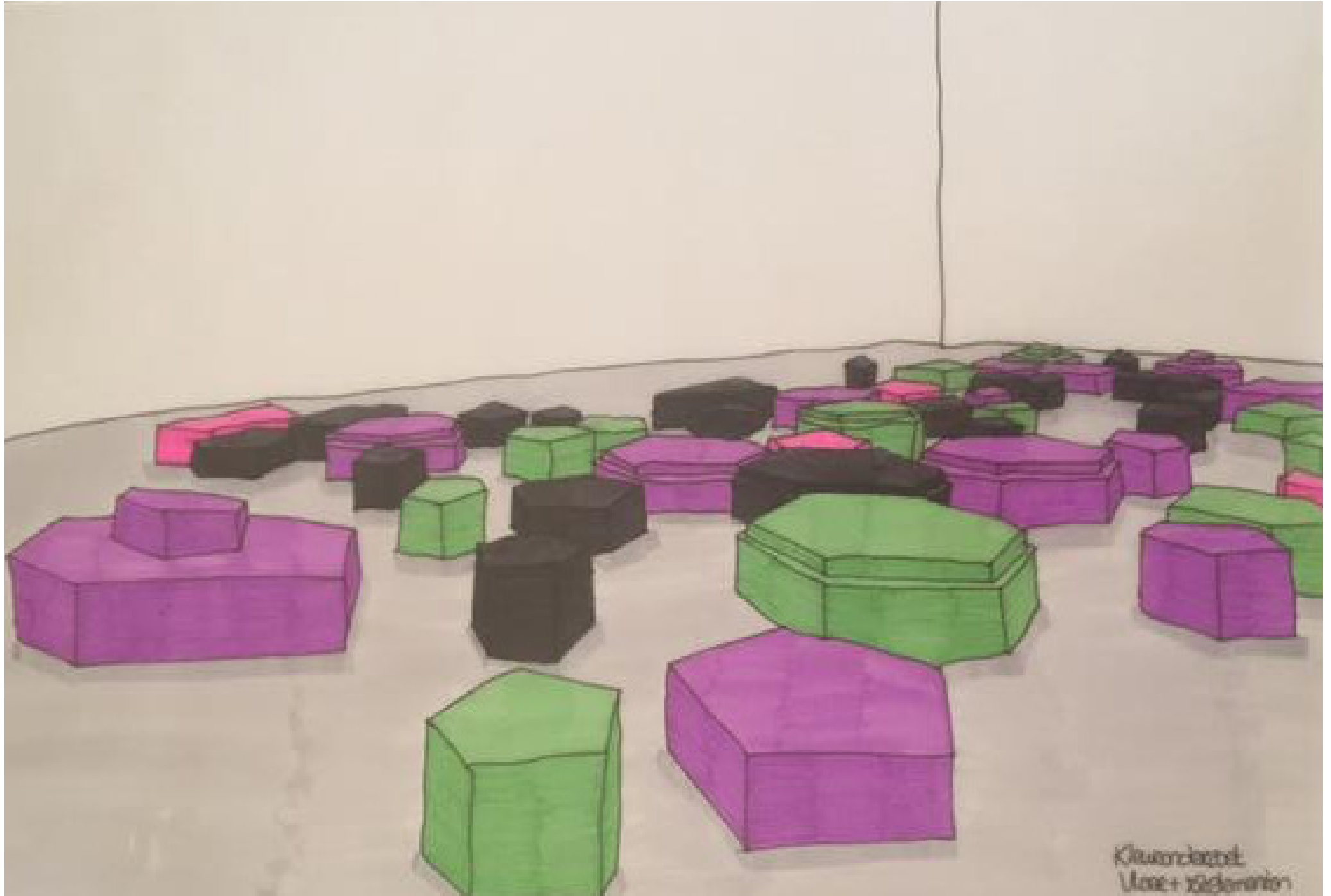
Kleuronderzoek
Vloer + vloerwanden
Grip / Zuig





Kleuronderzoek
Voor + 22 elementen

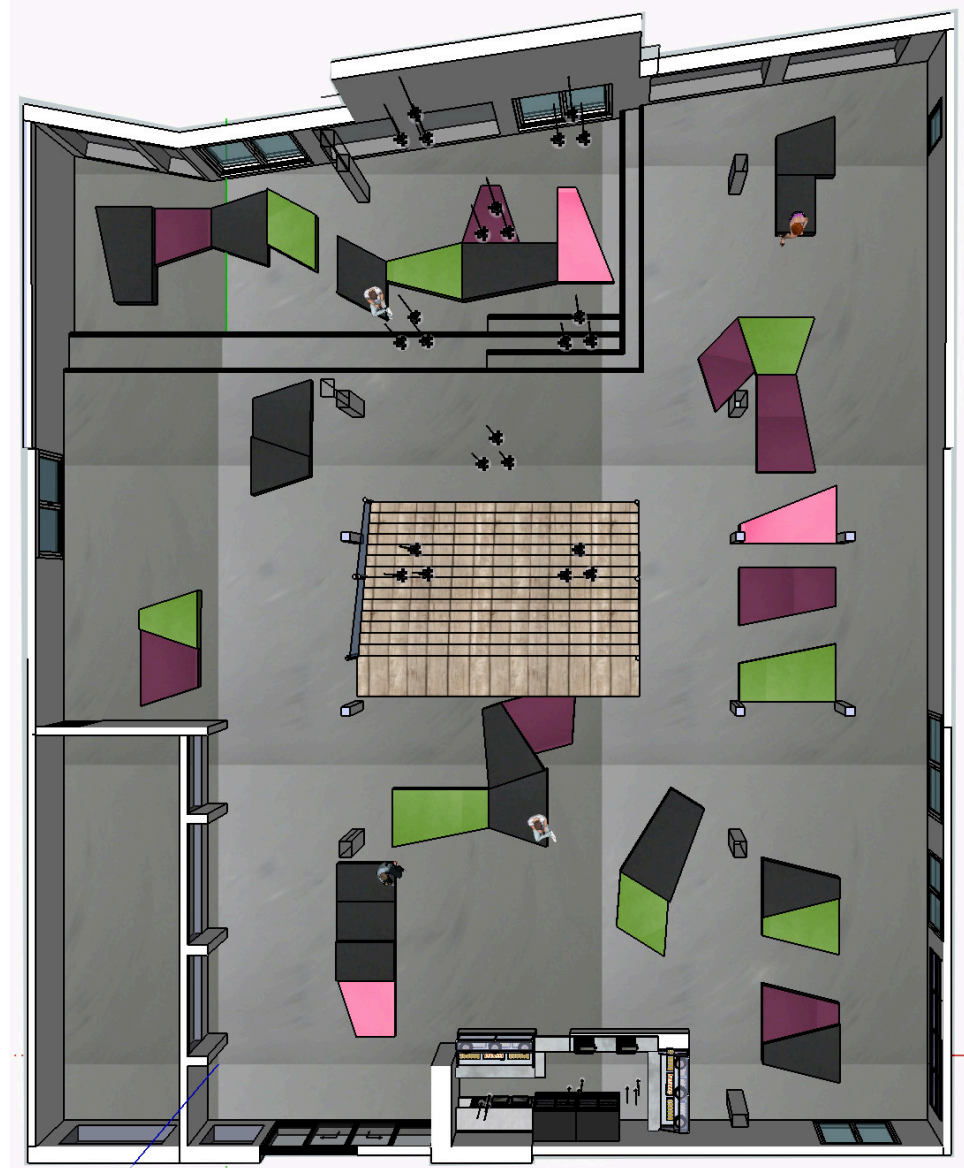




Optie indelingen, maar aan de leerlingen zelf hoe ze het neerzetten



Optie indelingen, maar aan de leerlingen zelf hoe ze het neerzetten



Optie indelingen, maar aan de leerlingen zelf hoe ze het neerzetten



ht: 4.401 RIAI, engine: 2.40, preset: 1/exhibitorpreview1.0.5.ppt | render time: 0 hours 10 minutes 21 seconds, size: 2880 x 1384

Optie indelingen, maar aan de leerlingen zelf hoe ze het neerzetten



6.601 TRM, engine: 2.40, preset: Textstopreview1.0.6.pps | render time: 0 hours 9 minutes 29 seconds, size: 2880 x 1384

Optie indelingen, maar aan de leerlingen zelf hoe ze het neerzetten



Optie indelingen, maar aan de leerlingen zelf hoe ze het neerzetten



Optie indelingen, maar aan de leerlingen zelf hoe ze het neerzetten



Optie indelingen, maar aan de leerlingen zelf hoe ze het neerzetten



Optie indelingen, maar aan de leerlingen zelf hoe ze het neerzetten



5.601 TRM., engine: 2.60, preset: TexttoPreview1.0.5.pps | render time: 0 hours 8 minutes 49 seconds, size: 2880 x 1384